

# HALAS Newsletter



Hráčská asociace  
logických her a sudoku  
[www.sudokualogika.cz](http://www.sudokualogika.cz)

1/2020

Vážení přátelé,

přinášíme vám další číslo HALAS Newsletteru. Ten si dává za úkol informovat o minulých a budoucích aktivitách spolku HALAS, nadcházejících živých či online turnajích, poukazovat na zajímavé [www](http://www.sudokualogika.cz) stránky a další věci týkající se sudoku či logiky.

Newsletter není určen jen pro členy HALAS, ale budeme rádi když se nám podaří jej rozšířit i mezi další fanoušky sudoku a logiky. Pokud tedy máte nějaké kamarády, které by newsletter mohl zaujmout, řekněte jim o nás. Každý zájemce o pravidelné zasílání newsletteru nám může napsat na [newsletter@sudokualogika.cz](mailto:newsletter@sudokualogika.cz) a my ho zařadíme do seznamu příjemců.

## Obsah Newsletteru

Novinky	Strana 2
Nejbližší akce	Strana 3
Úloha na přání	Strana 4
Řešení úlohy z minulého čísla	Strana 5

## Novinky

- Na prosincové členské schůzi byl zvolen nový výbor Halas ve složení: Jana Hanzelková, Jakub Hrazdira, Raul Kačírek, Pavel Kadlečík a Jan Zvěřina. Výbor pak zvolil ze svého středu předsedu, kterým se stal Pavel Kadlečík.
- Již od začátku roku probíhá další ročník WPF Grand Prix, tedy celoroční seriál internetových turnajů v sudoku a logice. O výsledcích prvních kol pojednává zpráva na <http://sudokualogika.cz/node/2338>. Před každým kolem budeme i letos zveřejňovat český překlad zadání úloh. Výsledky všech 8 kol se započítávají do celoročního pořadí a nejlepších 10 hráčů se má možnost zúčastnit živého finále, které je součástí programu mistrovství světa. Několik nejbližších turnajů a odkaz na stránky soutěže najdete v následující sekci.
- V druhé polovině ledna 2020 se uskutečnilo v indickém Hajdarábádu 3. Mistrovství Asie v sudoku. Při neúčasti několika top asijských hráčů zvítězila Číňanka Cheran Sun, před indickou dvojicí Rohan Rao a Prasanna Seshadri (viz výsledky <https://asc2020.sudokumaniacs.com/results.asp>). Součástí programu byly soutěže v žákovských kategoriích do 10 let, 12 let a 15 let a soutěže týmů.
- Dne 10. února začne v Brně seriál studentských turnajů, který pak bude pokračovat do konce dubna turnaji v Opavě, Strážnici, Praze, Poděbradech a Jičíně, zatím nepotvrzené jsou termíny turnajů v Teplicích a v Novém Boru. Vyvrcholením pak bude celostátní finále 9. června v Brně. Pomoc při organizaci je vítána.
- Jarní Fed-sudoku party se koná tradičně na Slovensku. O jejím osudu a případném místě konání ještě není rozhodnuto. Zatím je v návrhu termín 21.-24. května. Další vývoj sledujte v Návštěvní knize na [www.fed-sudoku.eu](http://www.fed-sudoku.eu).
- Na stránkách Halasu (<http://sudokualogika.cz/node/2313>) najdete kalendář turnajů pro rok 2020, některé termíny ještě budou upřesněné.
- Mistrovství ČR v logických úlohách bude 13.-14. června v Praze.
- Mistrovství ČR v sudoku bude v září v Brně.
- Mistrovství světa se bude konat v Šanghaji v termínu 3.-10. října 2020.

## Nejbližší akce

Termín	Název soutěže	Kde + kategorie
31.1.-3.2.2020	WPF Sudoku GP (HALAS liga) <i>Autoři: Velká Británie</i>	<a href="https://gp.worldpuzzle.org">https://gp.worldpuzzle.org</a> <i>Sudoku</i>
7.2.-10.2.2020	Německá online kvalifikace na Sudoku Meisterschaft 2020 (neboli mistrovství Německa) v řešení sudoku	<a href="https://logic-masters.de">https://logic-masters.de</a>
14.2.-17.2.2020	WPF Puzzle GP (HALAS liga) <i>Autoři: Indie</i>	<a href="https://gp.worldpuzzle.org">https://gp.worldpuzzle.org</a> <i>Logika</i>
28.2.-2.3.2020	WPF Sudoku GP (HALAS liga) <i>Autoři: Maďarsko</i>	<a href="https://gp.worldpuzzle.org">https://gp.worldpuzzle.org</a> <i>Sudoku</i>
13.3.-16.3.2020	WPF Puzzle GP (HALAS liga) <i>Autoři: Švýcarsko</i>	<a href="https://gp.worldpuzzle.org">https://gp.worldpuzzle.org</a> <i>Logika</i>
27.3.-30.3.2020	WPF Sudoku GP <i>Autoři: Česko</i>	<a href="https://gp.worldpuzzle.org">https://gp.worldpuzzle.org</a> <i>Sudoku</i>
4. 4. 2020	HALAS Turnaj v Poděbradech	Gymnázium Jiřího z Poděbrad Studentská 166, Poděbrady <i>Sudoku + logika</i>

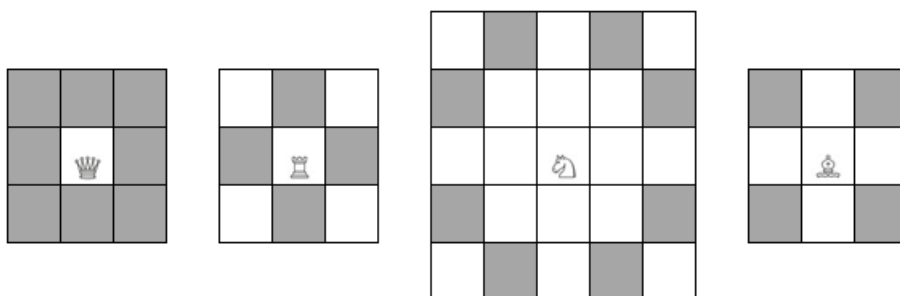
# Úloha na přání

## Šachové sudoku

Vyplňte celou mřížku čísly 1-9 tak, aby se neopakovala v žádném řádku, sloupci ani silnou čarou ohraničeném čtverci 3x3.

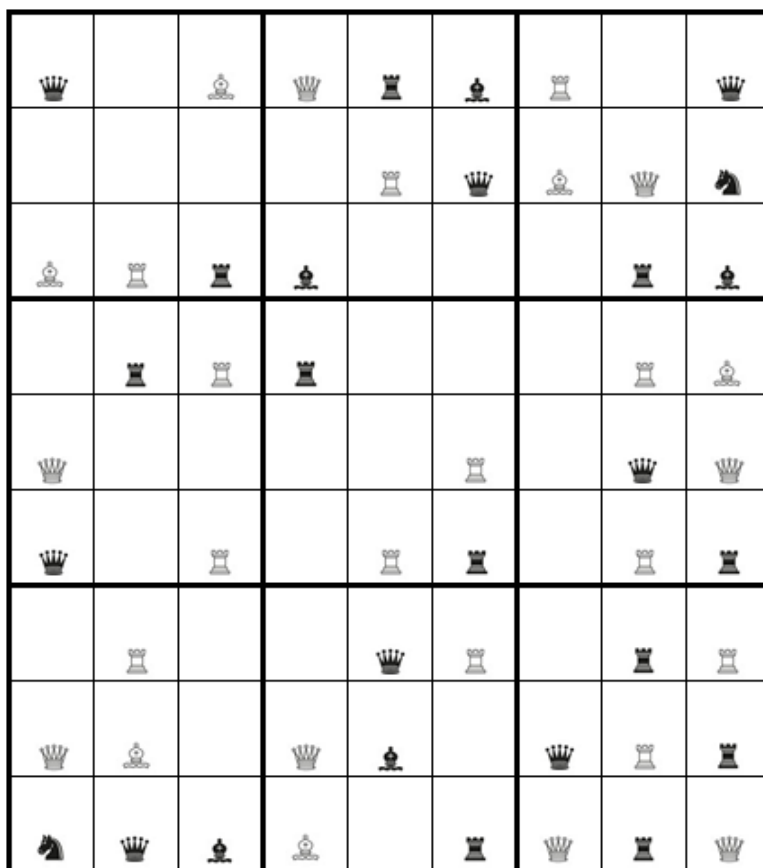
V mřížce jsou umístěné šachové figury. Pro políčka s figurami platí, že všechna nejbližší pole, která mohou dané figury podle šachových pravidel napadnout, jsou buď všechna menší (bílé figury) nebo všechna větší (černé figury) než číslo v políčku s figurou. V případě, že na políčko lze postavit více figur, má přednost cennější figura před méně cennou, jezdec má přednost před střelcem (tzn. dáma > věž > jezdec > střelec). Všechny možné figury jsou umístěny.

Napadání:



(Autor K.Štěřba)

Zadání:



## Řešení úlohy z minulého čísla

Na začátek omluva – úloha byla nekorektní, v posledním sloupci měly být správně místo jedniček nuly.  
Správné zadání i řešení je zde:

	3					
	3	2		3	2	
		2	1	3	2	
3			1		2	0
3	2					0
	2	1		3	1	
	2	1				

	3					
	3	2		3	2	
		2	1	3	2	
3			1		2	0
3	2					0
	2	1		3	1	
	2	1				

A ta strategie?

Rozmyslete si, že platí, že číslo v políčku, ať už je uvnitř nebo vně smyčky, udává počet políček sousedících stranou, která leží uvnitř smyčky.

Zadání úlohy pak lze přeformulovat takto:

Vybarvěte některá políčka v obrazci tak, že tato políčka tvoří ortogonálně souvislou plochu. Čísla v obrazci udávají počet vybarvených políček, která sousedí s daným políčkem stranou.

Hledaná smyčka je pak obvodem takto vybarvené plochy.